

Communiqué de presse Retour sur la journée transfrontalière "Mon quartier aujourd'hui et demain"

Mardi 23 novembre 2021 à Arenberg Creative Mine

Ce mardi 23 novembre, des travailleurs sociaux, des universitaires et des habitants de quartiers prioritaires du Hainaut français et belge se sont retrouvés à Arenberg Creative Mine pour célébrer ensemble quatre années de coopération et d'actions en faveur de la valorisation de notre territoire et du renforcement des alliances éducatives.



Imaginez un quartier dans lequel vous vous verriez bien habiter... Quelle serait sa principale qualité ? Imaginez-le physiquement... Qu'y a-t-il au cœur de ce quartier : une place, une école, un parc ? Quelles formes auraient les logements : des maisons, des appartements ? Comment vous imaginez-vous vous y déplacer ? Quels types d'activité pourrait-on y faire collectivement ? Autant de questions sur lesquelles se sont penchés

les participants de la journée transfrontalière du projet Réseau Hainaut Solidaire (RHS) "Mon quartier aujourd'hui et demain".

Réinvestir les quartiers est depuis 4 ans au cœur du projet Réseau Hainaut Solidaire dont l'un des objectifs est de **donner la parole aux habitants**, de favoriser l'émergence et la diffusion du **patrimoine vécu**, de développer une **fierté du vivre ici** à partir de la mémoire collective.

Les quartiers au cœur du projet RHS ont mauvaise presse, et pourtant ils méritent que des extérieurs s'y attardent et découvrent les **richesses qu'ils renferment**.

Richesses paysagères, urbanistiques et architecturales qui témoignent d'une histoire industrielle, mais surtout richesses humaines, avec des habitants qui s'investissent dans la collectivité et qui sont fiers de leur lieu de vie. Et ce ne sont pas les habitants de



Avec le soutien du fonds européen de développement régional
Met Steun van het Europees Fonds Voor Regionale Ontwikkeling



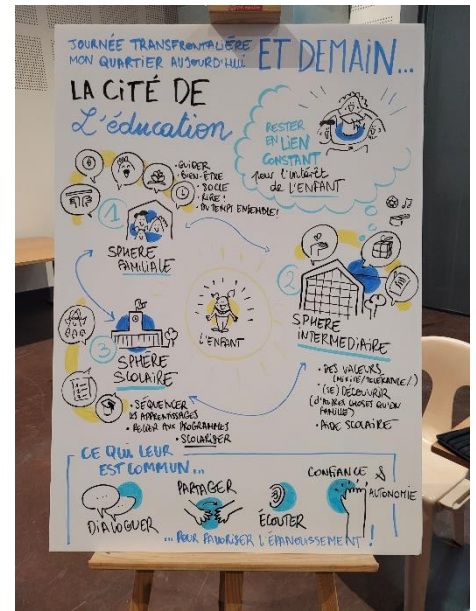
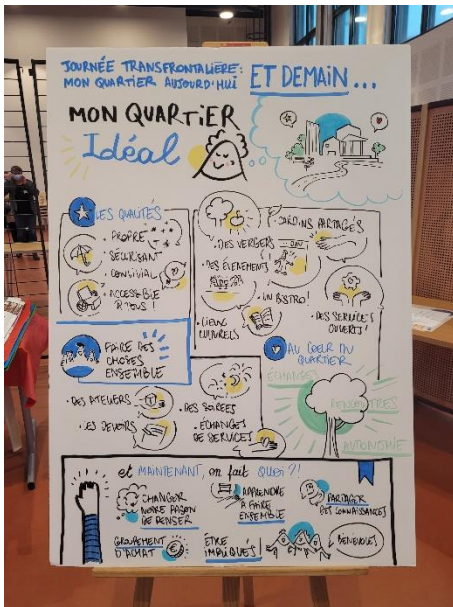
Dutemple, des Floralies, du Nouveau Monde, de Cuvinot, d'Epinlieu et de Cuesmes qui diront le contraire ! A voir les stands qu'ils ont fièrement animés, ils sont tous prêts à vous faire une **visite guidée** de leur quartier ! Ils ont même mis au point des **cartes papier** de découverte de leurs lieux de vie, imaginé pour certains des **parcours de geocaching**...

Cette réappropriation des quartiers passe également par le **renforcement des alliances éducatives**. Les acteurs du projet Réseau Hainaut Solidaire ont développé des actions collectives de coéducation mettant en jeu :

- les enfants et les parents dans une démarche de co-construction de projet et de savoir,
- les écoles et la sphère scolaire,
- les centres sociaux qui jouent un rôle d'appui et de liaison éducative.

La question du lien entre ces différents acteurs dans une "**cit  d' ducation id ale**" a d'ailleurs  t  trait e l'apr s-midi au cours d'une table ronde r unissant Bruno Humbeek, psychop dagogue et directeur de recherche au sein du service des Sciences de la famille de l'Universit  de Mons, Emmanuel Varin, Directeur de la Ludoth que Le Petit Poucet, Pascal Lyoen, Directeur du Centre Socioculturel AGATE d'Escautpont et Christian Lempereur, Directeur de l' cole Sim on Cuveillier   Valenciennes. Des ateliers autour de l'**environnement  ducatif** et de la **cour d' cole id ale** ont  tay  le d bat.

Et comme les questions autour de l' ducation ne peuvent se faire sans les principaux int ress s, des ** l ves de la classe de CE2 de l' cole primaire Brunehaut d'Escautpont** ont particip    une animation sp cifique "**Dessignons notre cour d' cole id ale**".



Avec le soutien du fonds europ en de d veloppement r gional
Met Steun van het Europees Fonds Voor Regionale Ontwikkeling

Partenaires et acteurs du projet Réseau Hainaut Solidaire

L'une des forces du projet du projet Réseau Hainaut Solidaire est indissociable de son identité : **tisser des liens transfrontaliers** entre Hainaut belge et Hainaut français, deux territoires qui n'en forment qu'un par leur histoire et leur patrimoine industriel. Innovation notable, le projet RHS permet aussi de **tisser des liens entre universitaires, travailleurs sociaux et habitants, véritables acteurs du projet**.

Pour un montant de 2.7 millions d'euros, le projet RHS est soutenu principalement par l'Europe qui contribue à hauteur de 50% au budget total. Le solde est financé par la région wallonne, le Département du Nord, Valenciennes Métropole, la Porte du Hainaut, la Caisse d'Allocations familiales et les structures porteuses de projet :

- côté français : l'ACSRV (Association des Centres Sociaux et Socioculturels de la Région de Valenciennes), le laboratoire DeVisu de l'Université Polytechnique Hauts-de-France, Pop School,
- côté belge : le CPAS de la ville de Mons, Espace Environnement, le service Architecture et Société et le département Sciences de la Famille de l'Umons.

Contact presse

Envie d'en savoir plus sur les **réalisations** du projet Réseau Hainaut solidaire, d'écouter l'**enregistrement des deux tables rondes** de la journée "Expression collective et mémoire des habitants : une force pour le quartier" et "De la coéducation à la Cité de l'Education" ? N'hésitez pas à contacter Magalie Resende Santos, chargée de communication du projet : +33 (0)6 99 14 93 97, comrhs@acsrv.org.

www.projetrhs.eu - <https://www.facebook.com/interregrhs>

Avec le soutien du fonds européen de développement régional
Met Steun van het Europees Fonds Voor Regionale Ontwikkeling

